



Entre perte de sens du travail et envie de bifurquer : comment changer de projet professionnel ?



Qui suis-je ?

Une raison d'être

“Rendre possible l'accès à un emploi choisi”

3 grandes missions

L'accompagnement personnalisé
Les emplois solidaires
Le plaidoyer

En 2021

2400 bénévoles
3900 personnes accompagnées
191 groupes de solidarité

Association fondée en 1985

Par Jean-Baptiste de Foucauld

Ancien commissaire au plan, auteur de “Une société en quête de sens” en 1995, “l'Abondance Frugale” en 2010 et “Le choix des sobriétés” en 2021, fondateur du Pacte Civique

Connaissez-vous ?



SOLIDARITÉS
NOUVELLES
face au CHÔMAGE



**Claire, Aurélie
et Thibault,
des bifurcations
inspirantes**

Des bifurcations qui résonnent
avec la situation actuelle ...



Un état des lieux du monde du travail préoccupant

5,1 millions de personnes privées d'emploi (T2 2022*) dont 2,4 millions depuis plus d'1 an,

Augmentation des **burn out**,

Mal-être au travail,

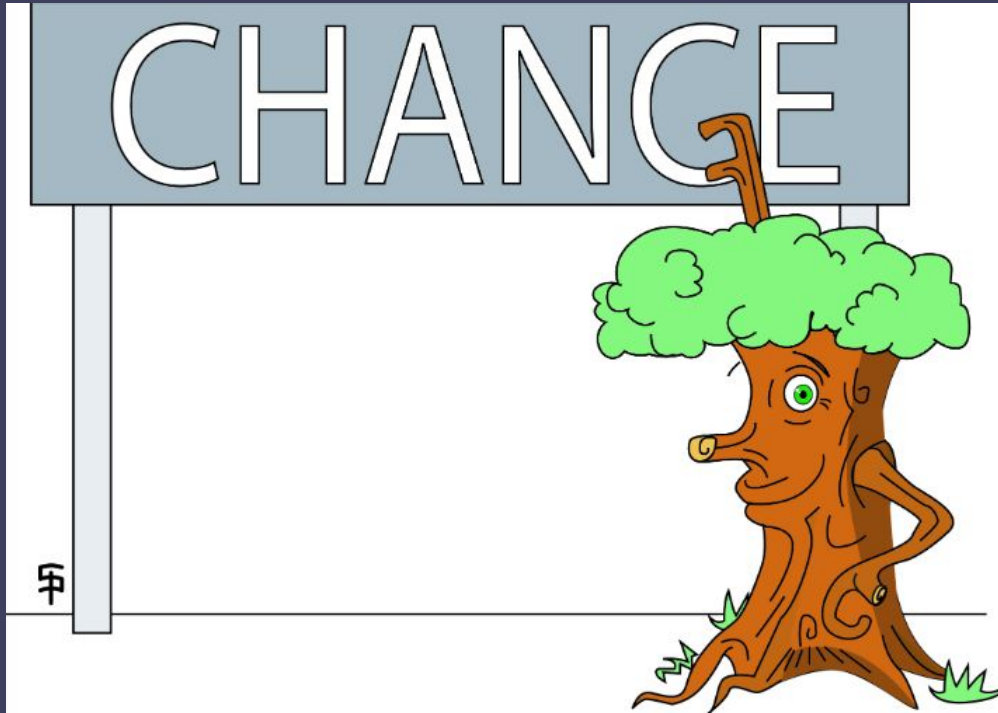
Manque de reconnaissance,

Perte de sens



Un état des lieux du monde encore plus préoccupant

Dépassement de 6 **limites planétaires**,
Effondrement de la **Biodiversité**,
Dérèglement climatique,
Crise énergétique,
Guerres,
Injustice sociale...



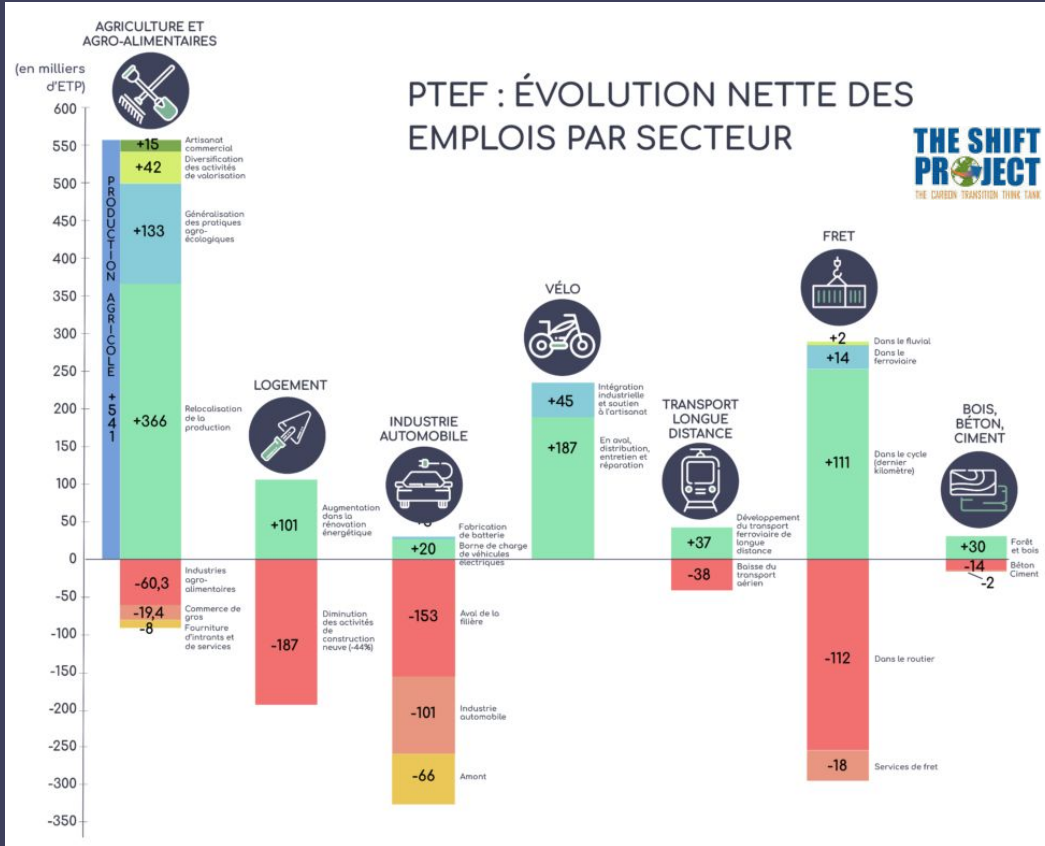
**Changer
vers un monde
plus sain
pour soi et pour la
planète**



La **dissonance cognitive**,
moteur du changement

**Un lien étroit entre nos modes
de vie, nos emplois et notre réponse
à l'urgence écologique !**

Une nécessité de tirer un trait d'union entre
écologie, solidarité et emplois



Une économie bas carbone aura un impact très important sur les emplois

Anticiper les transformations de l'emploi par un accompagnement des individus dans leur reconversion

Cela passe par une prise de conscience des transformations à mener et par l'appropriation d'imaginaires désirables de changement

“**L'utopie**, c'est l'avenir qui s'efforce de naître.
La **routine**, c'est le passé qui s'obstine à vivre.”
Victor Hugo





Un accompagnement
humain et solidaire
à impulser


Mais comment se projeter vers des métiers
plus sains pour soi et pour la planète ?



En faisant notamment une Fresque de l'Emploi Durable ...

 **Trait d'union "Emploi - Climat"**
Sensibiliser sur le lien qui existe entre
les emplois et leurs impacts sur la planète

 **Futurs désirables**
Faire émerger des futurs souhaitables
et désirables via le prisme de l'emploi

 **Communauté résiliente**
Créer des solidarités nouvelles envers les
autres, les générations à venir, le vivant

La Fresque de l'Emploi Durable
en bref, c'est quoi ?

Les 4 ingrédients de la Fresque de l'Emploi Durable =



Un jeu de rôles

Vous serez soit un.e accompagnant.e soit un.e accompagné.e



De la solidarité

À travers les groupes (trinômes) ou tous ensemble à la manière de SNC



De l'accompagnement

3 ans pour guider l'accompagné.e vers un métier plus sain pour lui et pour la planète



Des récits

Des imaginaires enthousiasmants pour mener une révolution joyeuse

3H

pour orienter vers des
métiers sains pour soi et
pour la planète !

1



Accueil et
introduction

10 minutes

2



Focus sur les enjeux
climat-métiers

20 minutes

3



Création de la
situation de départ

10 minutes

4



Accompagnement
sur 3 ans

1 heure 30

5



Restitution
finale

20 minutes

6



Debrief et tour
des ressentis

30 minutes

**4 personnages
4 situations pro & perso**



**Des changements
à accompagner**

**Découverte des
personnages**

**Diagnostic : freins,
envies, opportunités**

**Besoins et
Coups de pouce**

Aléas et résilience

3 ans plus tard

**Une animation
favorisant**

**La prise de recul par une
posture d'accompagnant**

**Le co-développement
par de l'entraide**

**La créativité par l'appel à
l'imaginaire et par la mixité**

**L'authenticité par le
partage des émotions**

**L'ancrage d'une intention
de changement**

Les 5 atouts de la Fresque de l'Emploi Durable =



LUDIQUE

On passe un moment convivial et on crée de nouvelles solidarités



COLLABORATIF

Le récit se construit en groupe grâce à l'intelligence collective



CRÉATIF

Chaque histoire est unique autant par les cartes tirées au sort que par l'imagination des participants



SIMPLE

Un jeu de cartes, des crayons, une table et c'est parti (#lowtech)



INSPIRÉ

Pour la forme, l'inspiration vient de SNC, pour le fond, c'est principalement le PTEF

À qui est destinée
la Fresque pour l'Emploi Durable ?



Accompagner en solidarité les transitions professionnelles en lien avec la “bifurcation climatique”

👉 Accompagnateurs du changement au sein des établissements d'enseignement supérieur, des entreprises, des tiers lieux, des cabinets de conseil en transition, des associations, du service public de l'emploi.

👉 Individus en questionnement et/ou en recherche d'emploi.

Un modèle économique pour en amplifier son impact =



1er modèle BÉNÉFICIAIRES DE SNC

Les animations sont réalisées par des bénévoles SNC ou des intervenants externes pour le compte des personnes accompagnées, d'associations ou de structures qui n'ont pas ou peu de moyens financiers.

La prestation est **GRATUITE**
(L'animateur ne reçoit aucune compensation)



2ème modèle ENTREPRISES, SERVICES PUBLICS...

Les animations sont réalisées par des bénévoles SNC ou des intervenants externes pour le compte d'entreprises et/ou structures qui ont des moyens financiers.

La prestation est **PAYANTE**
(1000€ min par Fresque, 500€ reversé à l'animateur, environ 400€ pour le financement et suivi du dispositif du parcours vers l'emploi, 100€ pour la gestion)



3ème modèle ÉCOLES, TIERS-LIEUX ...

Les animations sont réalisées par des bénévoles SNC ou des intervenants externes pour le compte d'écoles d'enseignement supérieurs, de tiers-lieux....

La prestation est **PAYANTE**
(Prix de la fresque à ajuster fonction de leurs moyens)

**Quels impacts souhaitons-nous avoir
grâce à la FED ?**

3

Impacts principaux

Éveiller les consciences

Faire prendre conscience au plus grand nombre du lien étroit entre emploi, écologie et solidarité

Faire vivre un accompagnement solidaire

Montrer la force de la solidarité pour accompagner les transitions et faciliter le rebond lors d'aléas

Développer une communauté résiliente

Encourager des solidarités nouvelles (envers les autres, le vivant et les générations à venir) au-delà de la fresque, faciliter le passage à l'action



Une expérience marquante...

“En tant qu'animateur de la fresque du climat, je suis bluffé. Cette fresque est très complémentaire, elle pousse à l'action et rend optimiste”

“Elle apporte une dimension sociale très intéressante”

“Le jeu de rôle nous met dans une posture d'acteur”

“Elle donne envie de changer, elle montre qu'ensemble, c'est possible”





La Macif,
c'est vous.



fape | AGIR POUR L'EMPLOI



**GRENOBLE
ECOLE DE
MANAGEMENT**
BUSINESS LAB FOR SOCIETY



**CENTRALE
NANTES**



ALUMNI FOR THE PLANET
Le collectif des alumni engagés



**SCIENCES
PO
LYON**

**THE
SHIFTERS**

nobilito

**Nous n'avançons pas seuls,
ils nous soutiennent !**

Des écoles, instituts de recherche, cabinets de conseil, entreprises, agence de communication sont séduits par cette initiative et ont décidé de devenir de réels partenaires pour nous **aider à faire de cette fresque un véritable levier de transition écologique par l'emploi.**

Et maintenant, comment pouvons-nous
accélérer le mouvement ensemble ?



En faisant vivre la fresque
de l'emploi durable, nous
réconcilions emploi,
écologie et solidarité

*"Il faut étonner la catastrophe par le
peu de peur qu'elle nous fait"*
Victor Hugo

Vous avez envie de
rejoindre le mouvement ?
**N'hésitez pas à nous
contacter**



Marine RUDANT

Salariée SNC, coordinatrice du déploiement de la Fresque de l'Emploi Durable



François QUINTREAU

Vice-président bénévole de SNC,
fondateur de la Fresque de l'Emploi Durable



[Fresque emploi durable](http://www.fresqueemploi-durable.org)



fed@snc.asso.fr



<http://bitly.ws/yv5L>